

**01- 03**

**ПРОУЧВАНЕ НА СТУДЕНТСКОТО  
МНЕНИЕ ЗА ПРЕПОДАВАТЕЛ  
И УЧЕБНА ДИСЦИПЛИНА**



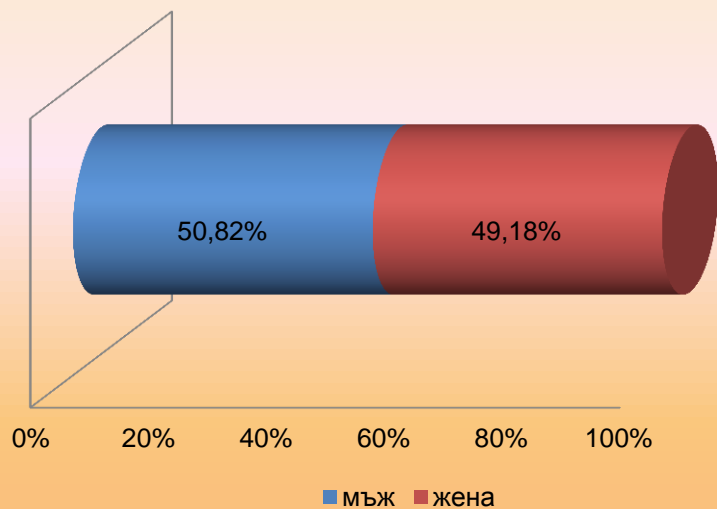
**АНКЕТИ 2014**

**СПЕЦИАЛНОСТ: „МЕДИЦИНА“ – III - ТИ КУРС**

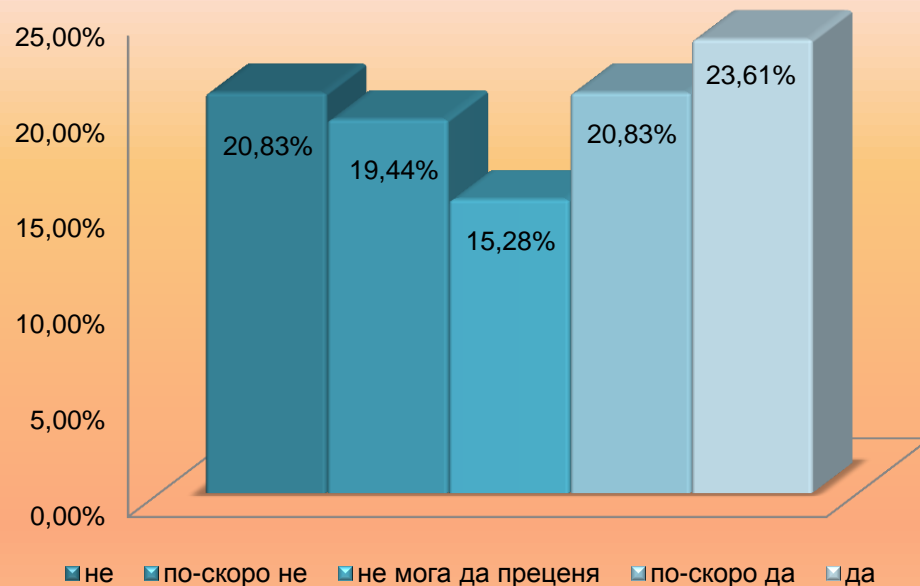
**ДИСЦИПЛИНА : БИОХИМИЯ**

**ПРЕПОДАВАТЕЛ: ДОЦ. РЕГИНА КОМСА, ДМ**

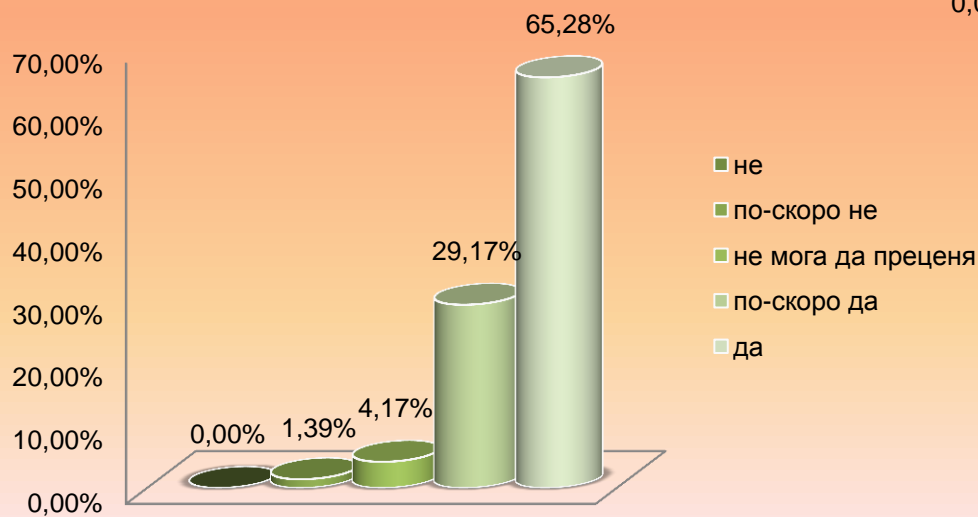
### Разпределение на анкетираните по пол (в%)



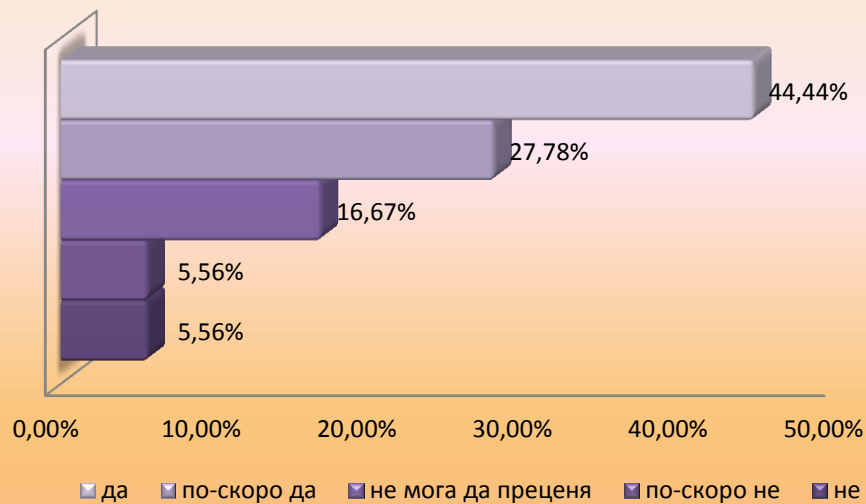
### Имахте ли интерес към тази дисциплина преди започване на изучаването ѝ?



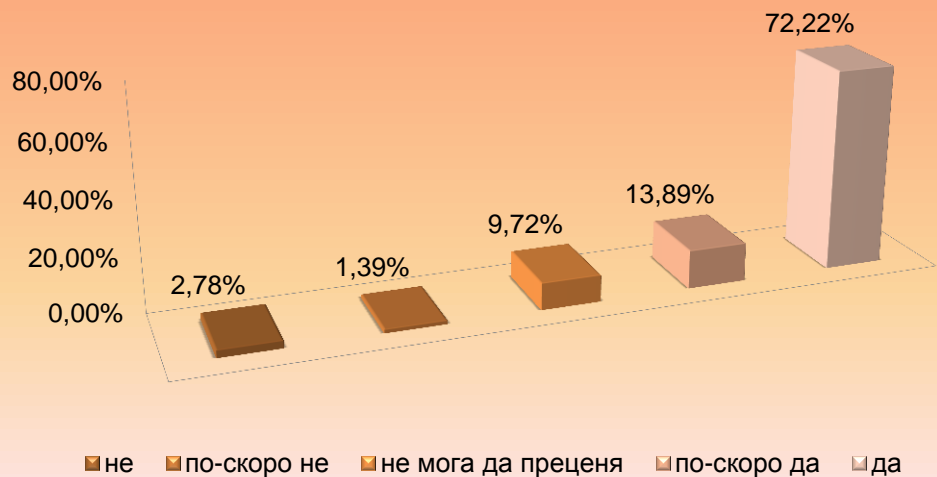
### Актуално ли е учебното съдържание на дисциплината?



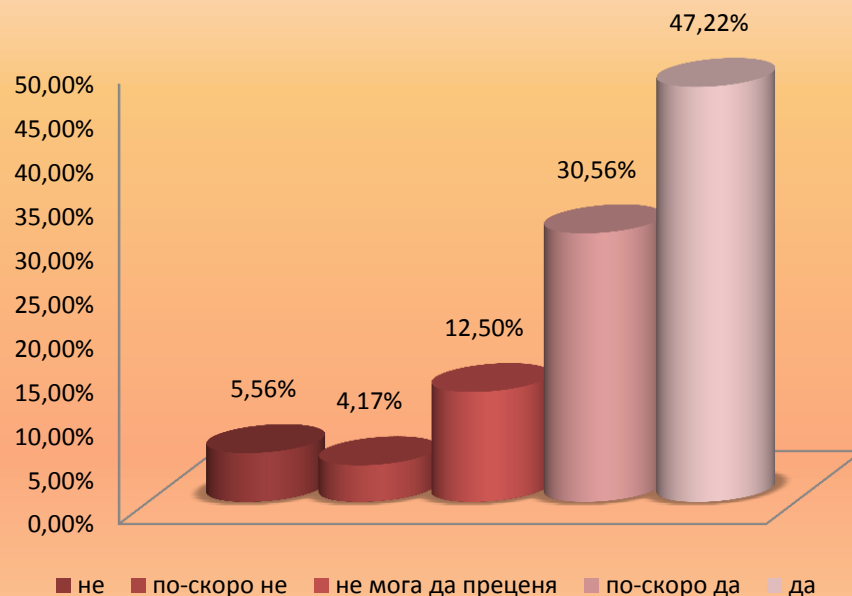
**Повиши ли се Вашият интерес към тази дисциплина по време на изучаването ѝ?**



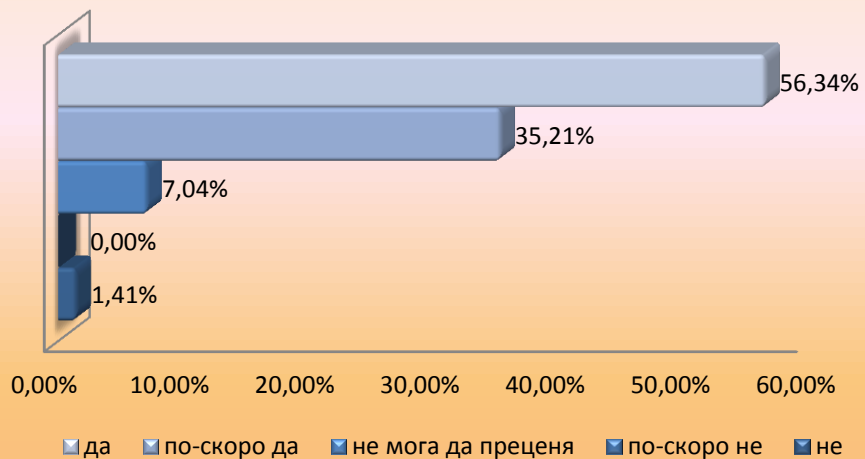
**Илюстрират ли се по тази дисциплина теоретичните проблеми с конкретни примери от практиката ?**



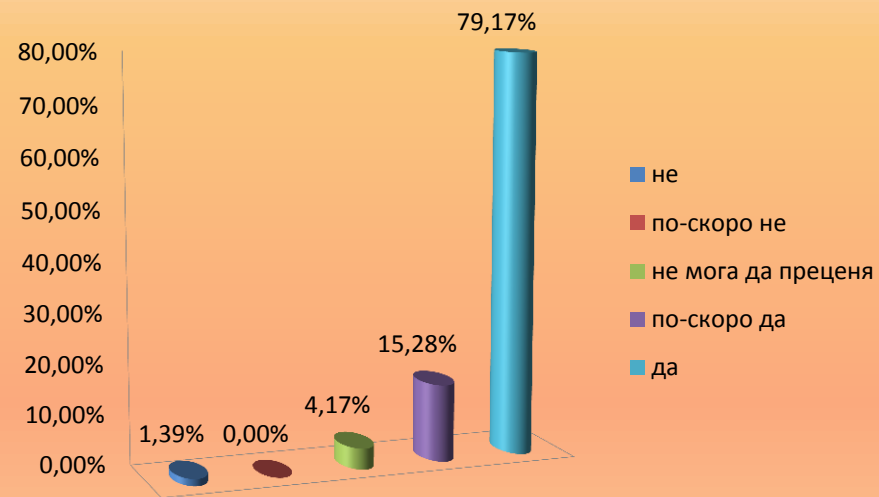
**Рационално ли се използва учебното време?**



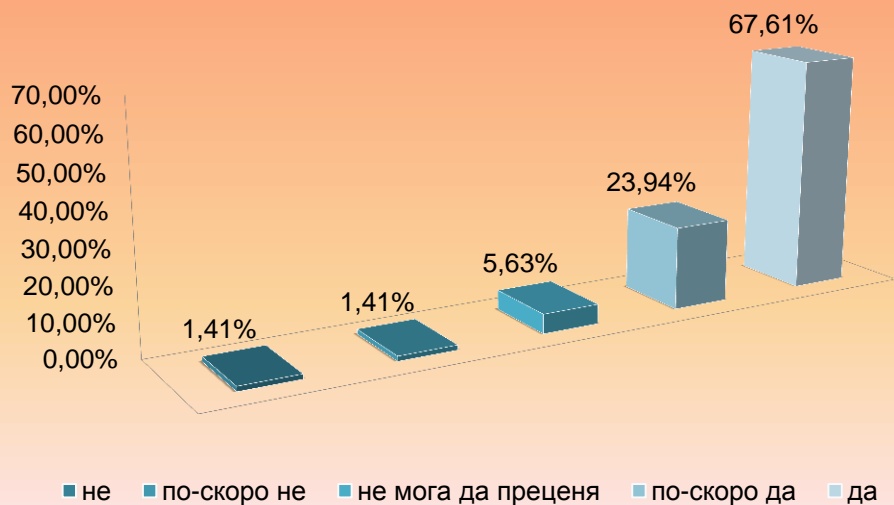
### Изложението на преподавателя ясно и разбираемо ли е за студентите?



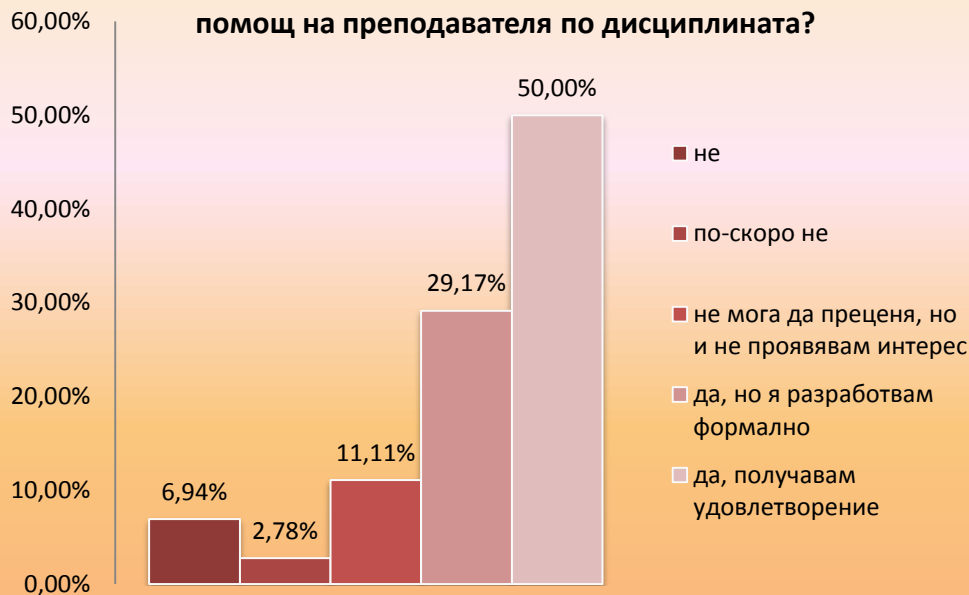
### Готов ли е преподавателят да прекъсне изложението на лекцията, за да отговори на Ваши въпроси и да проведе дискусия?



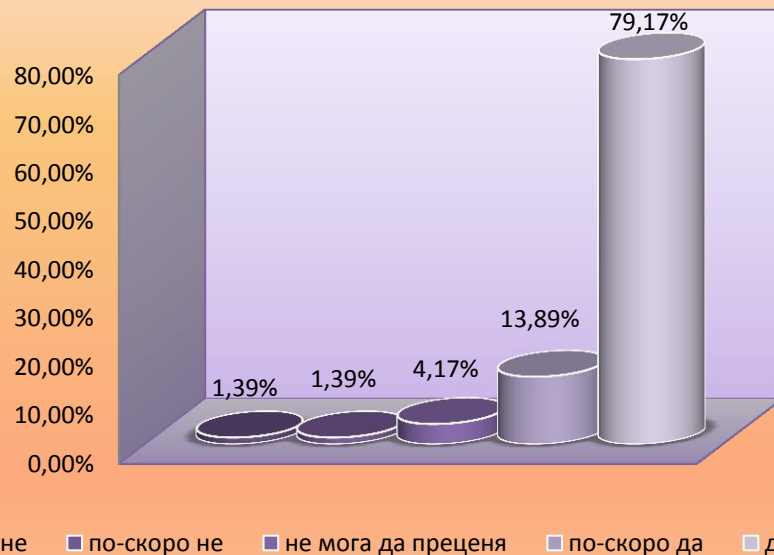
### Доволен ли сте от отговора, който сте получили на въпросите, зададени на преподавателя по време на изнасянето на лекцията?



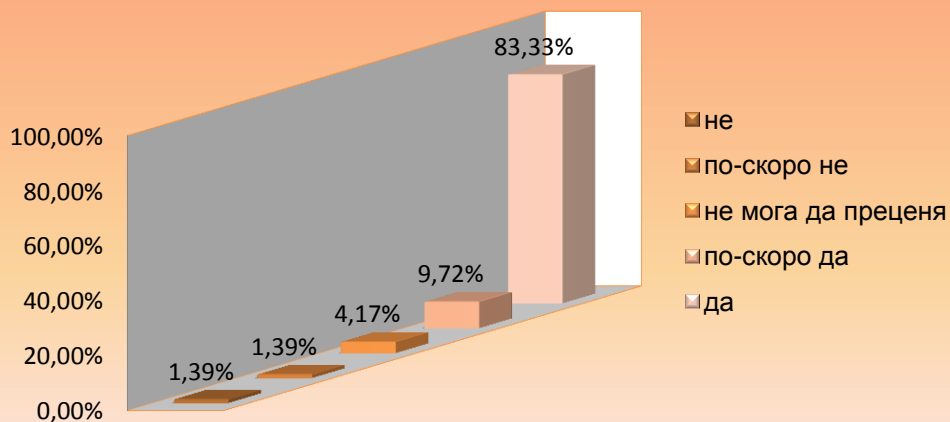
**Възлага ли Ви се творческа задача в активен процес на самостоятелна работа под контрола и с конкретната помощ на преподавателя по дисциплината?**



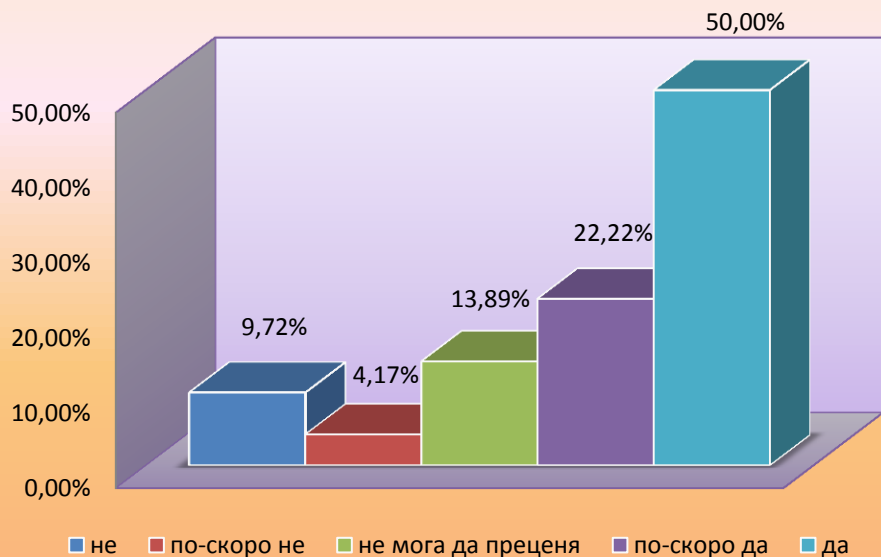
**Можете ли да дадете висока оценка на ерудицията на преподавателя?**



**Учтиво и колегиално ли е отношението на преподавателя към студентите?**



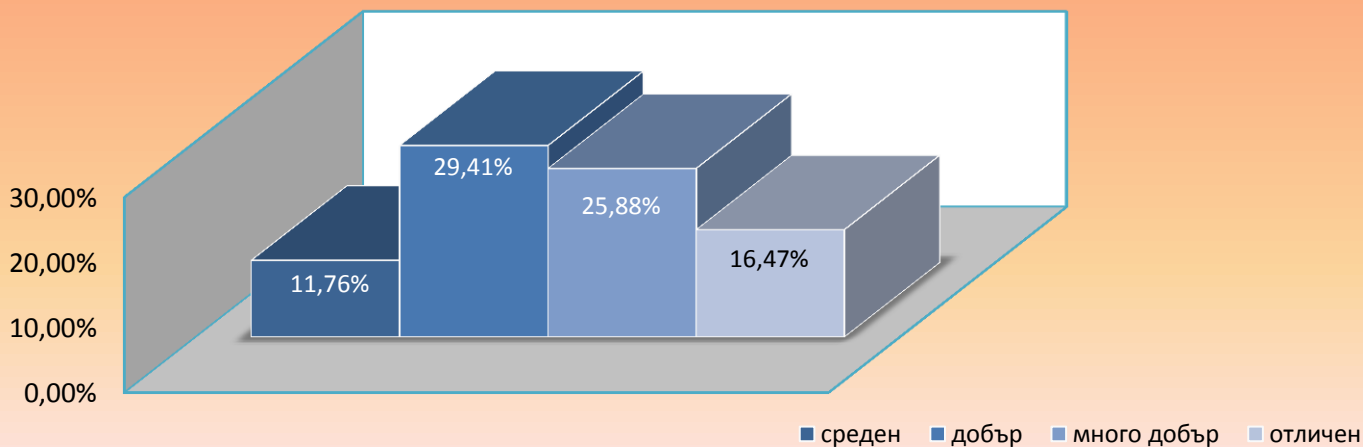
**Очаквате ли, че след запознаване с резултатите от анкетата, преподавателят ще се съобрази с Вашите оценки?**



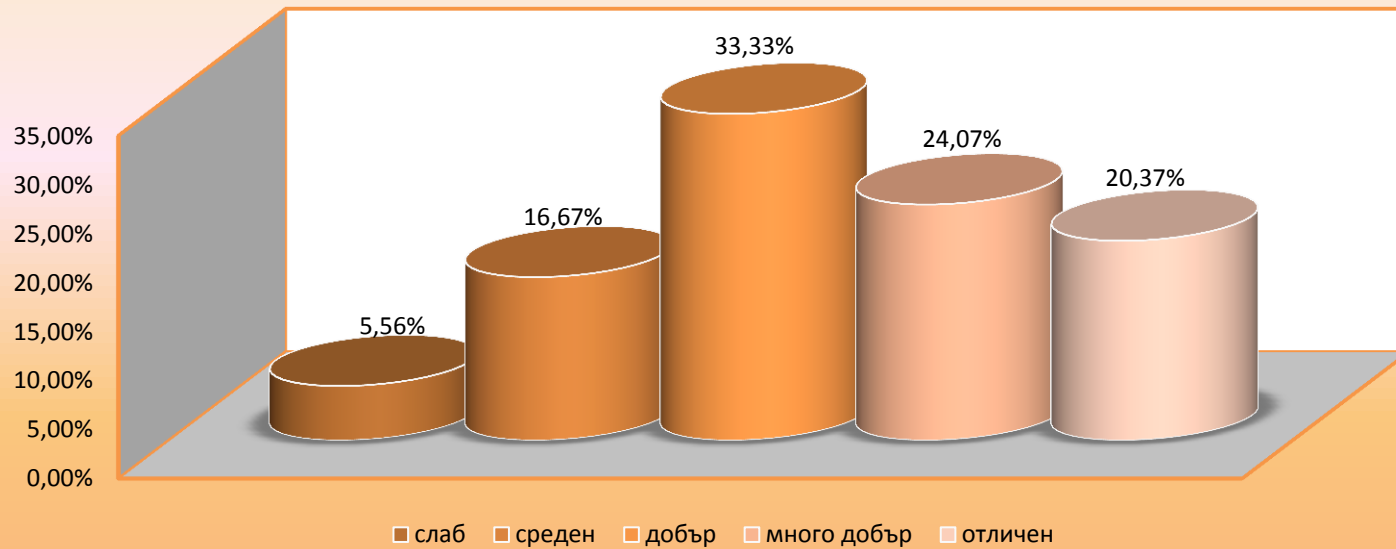
**От какви източници се готвихте за изпита?**



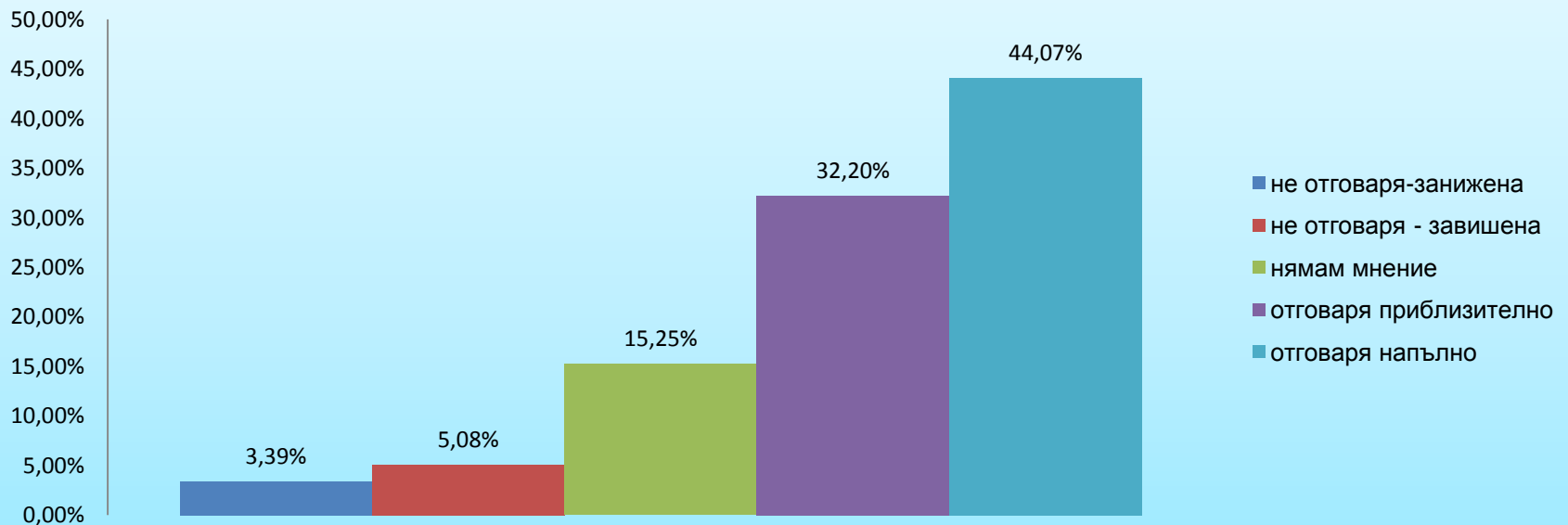
**Посочете Вашия общ среден успех от следването до момента:**



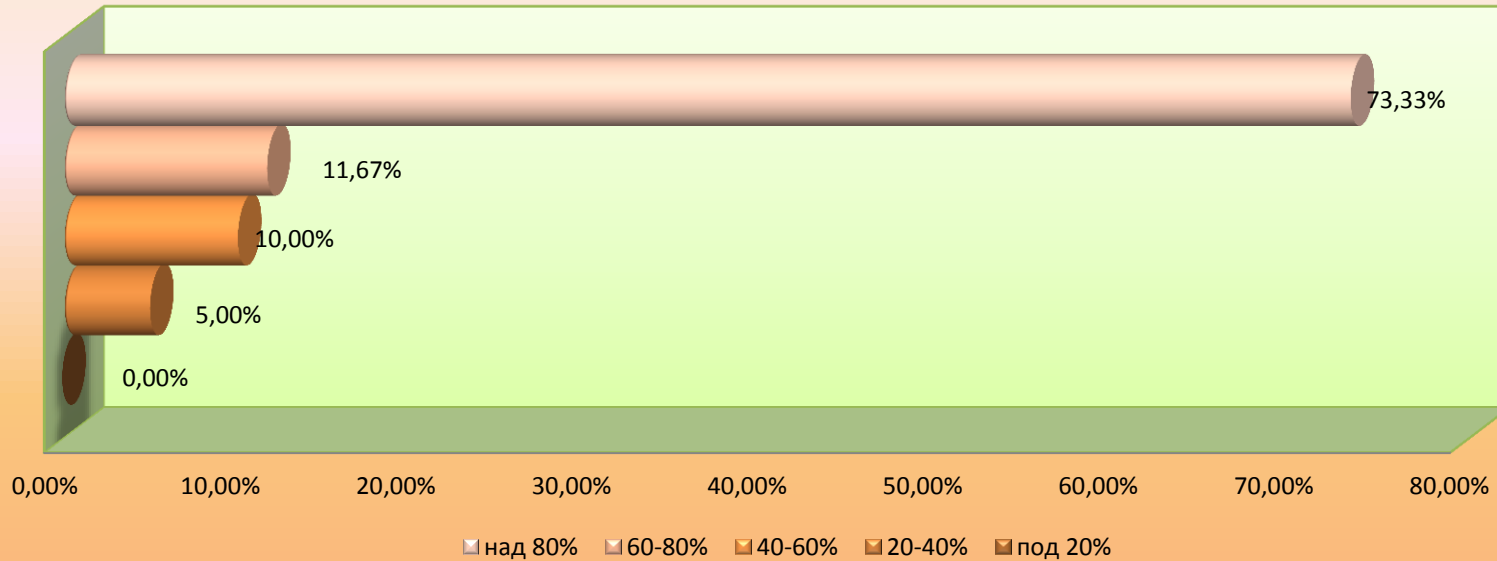
### Ако сте положили изпит по тази дисциплина, посочете каква оценка сте получили?



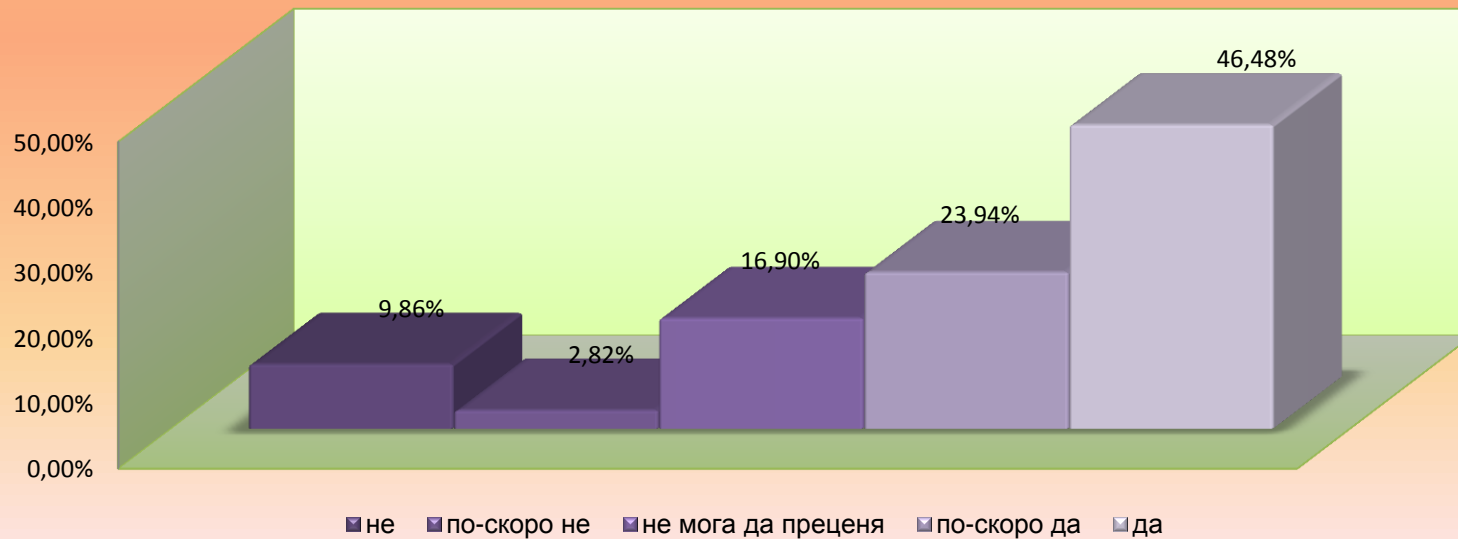
### Отговаря ли получената оценка на Вашите знания?



### Какво е личното Ви присъствие на занятията по дисциплината?



### Полезна ли е идеята за оценяване на преподавателите от страна на студентите?





# ИЗВОДИ:

- Рационално използване на учебното време от преподавателя;
- Ясно и разбираемо изложение на преподавателя и изразена готовност за провеждане на дискусия при възникнали въпроси;
- По-голяма част от анкетираниите определят преподавателя си като високо ерудирана личност, която се отнася към тях с необходимия респект и колегиалност;
- Реализирана е висока присъственост от страна на студентите по време на лекционните занятия (73,33% от анкетираниите имат присъственост над 80%);
- Предпочитан източник при подготовката за изпита на студентите са материалите, предоставени им от преподавателя;
- Повечето от анкетираниите очакват, че преподавателят ще се съобрази с тяхното мнение и определят като полезна идеята за оценяване на преподавателите от студентите;
- 65,28% от анкетираниите намират учебното съдържание на дисциплината за актуално.